

FICHE TECHNIQUE BOUCHONS D'OREILLES TWISTERS®

PROTECTION CONTRE LE BRUIT

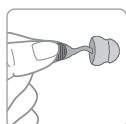


Twisters® Cord 6441



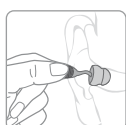
Twisters® Trio Cord 6451

CARACTÉRISTIQUES



Large embout

Large embout pour mettre ou enlever facilement le bouchon



Hygiénique

Pas besoin de les rouler, les bouchons restent propres et peuvent être réutilisés plusieurs fois



Confortable

La tige cintrée permet une rotation aisée pour un ajustement optimal



Cordelette

Permet de porter les bouchons autour du cou



100% PVC-free

Tous les produits et emballages Moldex sont entièrement sans PVC

Twisters® Cord



Bouchon en mousse très douce

Bouchon en mousse très douce pour plus de confort et une étanchéité ajustée

Twisters® Trio Cord



Lavables

Bouchons lavables et hygiéniques réalisés dans une matière souple et durable



Souple

Colerettes souples



PocketPak®

Livré dans une boîte de rangement PocketPak®

COURBES D'ATTÉNUATION

L'ensemble des protecteurs auditifs Moldex passe la norme EN352-2. Les exigences d'atténuation minimale sont précisées dans le tableau ci-dessous.

Affaiblissement minimal requis (dB) EN 352

Freq. (Hz)	63	125	250	500	1000	2000	4000	8000
APV _f (dB)	-	5.0	8.0	10.0	12.0	12.0	12.0	12.0

Twisters® Cord (6441)

Freq. (Hz)	63*	125	250	500	1000	2000	4000	8000
M _f (dB)	32.9	32.9	30.6	33.4	34.5	37.7	40.7	45.7
s _f (dB)	5.2	5.2	5.1	4.9	4.6	4.2	3.3	4.6
APV _f (dB)	27.7	27.7	25.5	28.5	29.9	33.5	37.4	41.1
Taille: 10-14	H = 34 dB		M = 30 dB	L = 28 dB		SNR = 34 dB		

* EN ISO 4869-2:1995. Des valeurs de test de 125 Hz sont utilisées.

Twisters® Trio Cord (6451)

Freq. (Hz)	63	125	250	500	1000	2000	4000	8000
M _f (dB)	31.1	29.7	33.3	33.2	37.5	34.9	36.3	43.0
s _f (dB)	5.3	4.7	5.2	4.8	4.1	4.6	4.5	3.6
APV _f (dB)	25.7	25.0	28.1	28.4	33.4	30.4	31.7	39.4
Taille: 8-12	H = 32 dB		M = 31 dB	L = 29 dB		SNR = 33 dB		

M_f = Valeurs moyennes d'affaiblissement

s_f = Ecart-types

APV_f = Valeur de protection estimée

MATÉRIAUX

Les Twisters® sont composés avec les matériaux suivants :

Twisters® Cord (6441) : PUR, PC, TPE

Twisters® Trio Cord (6451) : PC, TPE

POIDS (PAR PAIRE)

Twisters® Cord : 2.5 g

Poids (par paire) : 1.3 g

Twisters® Trio Cord : 2.8 g

FICHE TECHNIQUE

BOUCHONS D'OREILLES

TWISTERS®

PROTECTION CONTRE LE BRUIT



CERTIFICATION

La gamme de protection auditive Moldex est conforme aux exigences de la norme EN 352 et a un marquage CE en accord avec les exigences du règlement (EU)2016/425.

Responsable de l'examen de type (Module B):
FIOH (0403) à Helsinki (Finlande)

Responsable du suivi de la production (Module D):
IFA (0121) à St. Augustin (Allemagne).

Les produits sont fabriqués dans une usine certifiée ISO 9001.

ESSAIS

Les bouchons d'oreilles de la gamme de protection auditive Moldex ont été testés conformément à la norme EN352-2 et répondent aux exigences des catégories s'y rapportant.

Inflammabilité

Les bouchons d'oreilles ne doivent ni prendre feu, ni rester incandescents après le retrait de la tige portée à chaud.

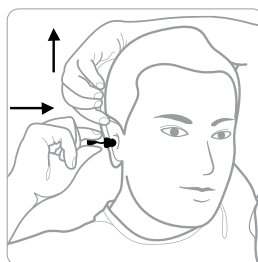
Construction

Tous les éléments constitutifs des bouchons ont été conçus et fabriqués de façon à ce qu'ils ne puissent causer de dommage physique au porteur lorsqu'ils sont mis en place et utilisés conformément aux instructions.

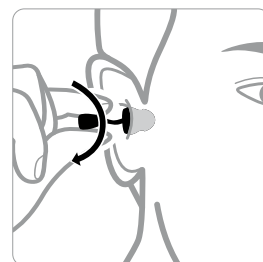
INSTRUCTIONS D'UTILISATION

- Les produits doivent être utilisés conformément à la législation nationale en vigueur.
- Attention : le non respect des instructions d'utilisation et de mise en place de ces produits peuvent en diminuer l'efficacité
- Les produits doivent être stockés dans un endroit sec et frais.
- Les produits peuvent être altérés par un contact direct avec certaines substances chimiques (ex: hydrocarbures aromatiques).
- Les produits sont réutilisables dans la mesure où leur hygiène est préservée entre deux utilisations. Le nettoyage doit se faire avec du savon doux et de l'eau.
- Laisser le bouchon sécher complètement à l'air ambiant après nettoyage ou désinfection

INSTRUCTIONS DE MISE EN PLACE

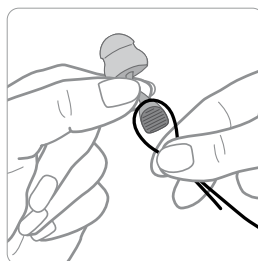


1. Passer le bras opposé par-dessus la tête et tirer doucement l'oreille vers le haut. Introduire le bouchon dans le canal auditif.

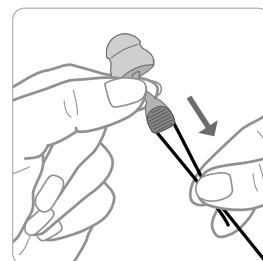


2. Tourner doucement le bouchon tout en l'insérant pour trouver l'ajustement qui vous convient.

TWISTERS® CORD SEULEMENT



Pour fixer la cordelette, former une boucle et la mettre autour de la rainure de la tige.



Tirer vers le bas pour la fixer.

INFO

Pour toute aide sur la sélection des produits ou sur une formation, contactez-nous. Nous disposons de différents modules de formation et de supports techniques.